



# FICHAS PARA IMPRIMIR

Recursos Educativos y Fichas para Imprimir y Descargar



INICIAL



PRIMARIA



SECUNDARIA



## Reproducción en los Vegetales

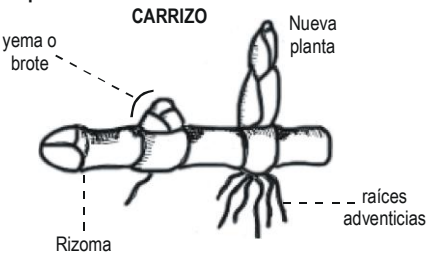
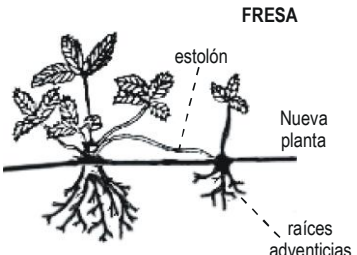
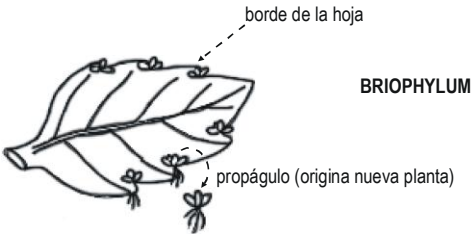
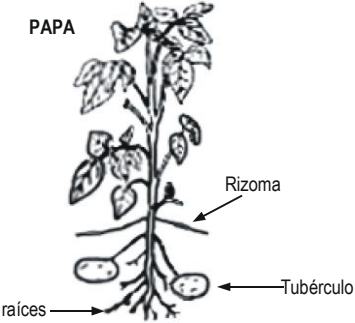
La reproducción es una función biológica mediante la cual los seres vivos se multiplican y dan origen a otros seres semejantes a ellos. Esta función tiene como objetivo la continuidad de la vida y la conservación de la especie.

Los organismos vegetales pueden reproducirse asexualmente y sexualmente.

### 1. Reproducción asexual

Los vegetales que se reproducen asexualmente sólo requieren de un solo progenitor para producir varios descendientes y los organismos hijos son idénticos genéticamente a sus padres.

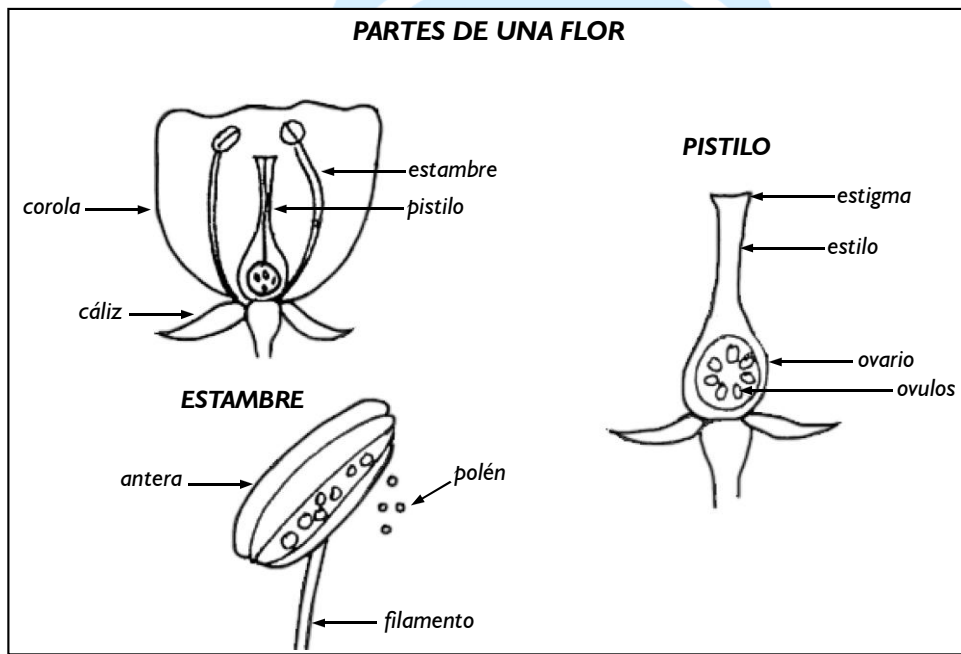
Veamos los tipos de reproducción asexual más conocidos:

<p><b>A. RIZOMAS</b> Son tallos subterráneos capaces de originar raíz, originan nuevas plantas.</p> 	<p><b>B. ESTOLÓN</b> Son brotes auxiliares, de la zona base y crecen horizontalmente.</p> 
<p><b>C. PROPÁGULOS</b> Son estructuras que se forman frecuentemente de los meristemos de las hojas.</p> 	<p><b>D. TUBÉRCULOS</b> Son tallos subterráneos que almacenan almidón.</p> 

## 2. Reproducción sexual

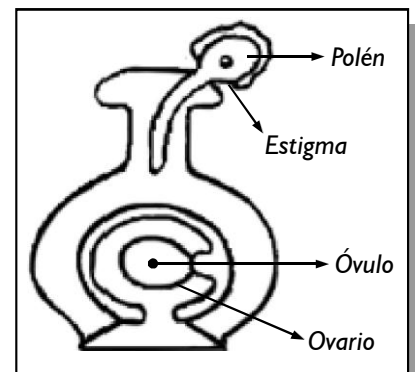
Los vegetales que se producen sexualmente requieren de un órgano reproductor femenino y otro masculino. Veamos:

- a. **Órgano reproductor masculino o androceo:** Es el órgano masculino constituido por el filamento y la antera. En la antera se hallan los granos de polen que contienen a las células masculinas llamadas ANTEROZOIDES.
- a. **Órgano reproductor femenino o gineceo:** Órgano reproductor femenino constituido por el estigma, estilo y el ovario. En el ovario se encuentran los óvulos que son las células sexuales femeninas.



### ¿CÓMO SE PRODUCE LA FECUNDACIÓN?

En la polinización el grano de polen llega al **estigma**.



3. Completa los espacios en blanco:

- El \_\_\_\_\_ es el órgano reproductor masculino constituido por el \_\_\_\_\_ y la antera.
- En la antera se hallan los \_\_\_\_\_.
- El \_\_\_\_\_ o \_\_\_\_\_ es el órgano reproductor femenino constituido por el estigma, \_\_\_\_\_ y el \_\_\_\_\_.
- En el \_\_\_\_\_ se encuentran los \_\_\_\_\_ que son las células sexuales femeninas.

4. Completa el siguiente pupiletras:



gineceo - pistilo - androceo - anterozoides - polen  
 corola - estambre - cáliz - estigma - antera - ovario

Î **TAREA DOMICILIARIA**

- ¿Cómo se forma el fruto?
- ¿Pueden tener frutas las plantas sin flores?