



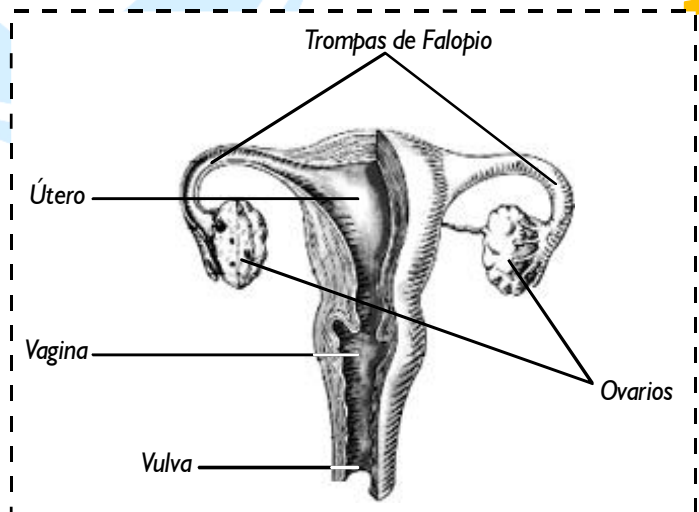
Reproducción del Ser Humano

¿Sabías que la reproducción humana es un proceso? En la primera etapa se forman los gametos. ¿Y sabes dónde se forman los gametos? Pues en el sistema reproductor. En una segunda etapa, los gametos deben unirse y formar el cigote, ese es el momento de la fecundación. Con la fecundación se inicia el embarazo, que culminará en el momento del parto. La etapa reproductiva termina cuando el hijo logra alimentarse solo.

EL APARATO REPRODUCTOR FEMENINO

En la mujer, el sistema reproductor está formado por los ovarios, las trompas de falopio, el útero y la vulva.

- Los **ovarios** son dos órganos, derecho e izquierdo, donde se forman los óvulos. Una vez que estos maduran, son liberados a las trompas de falopio uno por uno, una vez al mes aproximadamente.
- Las **trompas de falopio** son dos tubos que comunican a los ovarios con el útero. Ellas trasladan el óvulo maduro hasta el útero.
- El **útero**, también llamado **matriz**, es un órgano muscular hueco en forma de pera donde se aloja el cigote (óvulo fecundado) para desarrollarse durante nueve meses, hasta convertirse en bebé.
- La **vagina** es un conducto o canal musculoso y elástico que comunica el útero con el exterior y permite la salida del bebé.
- La **vulva** es el órgano genital externo femenino, está formado por pliegues de piel llamados labios que protegen la entrada de la vagina.



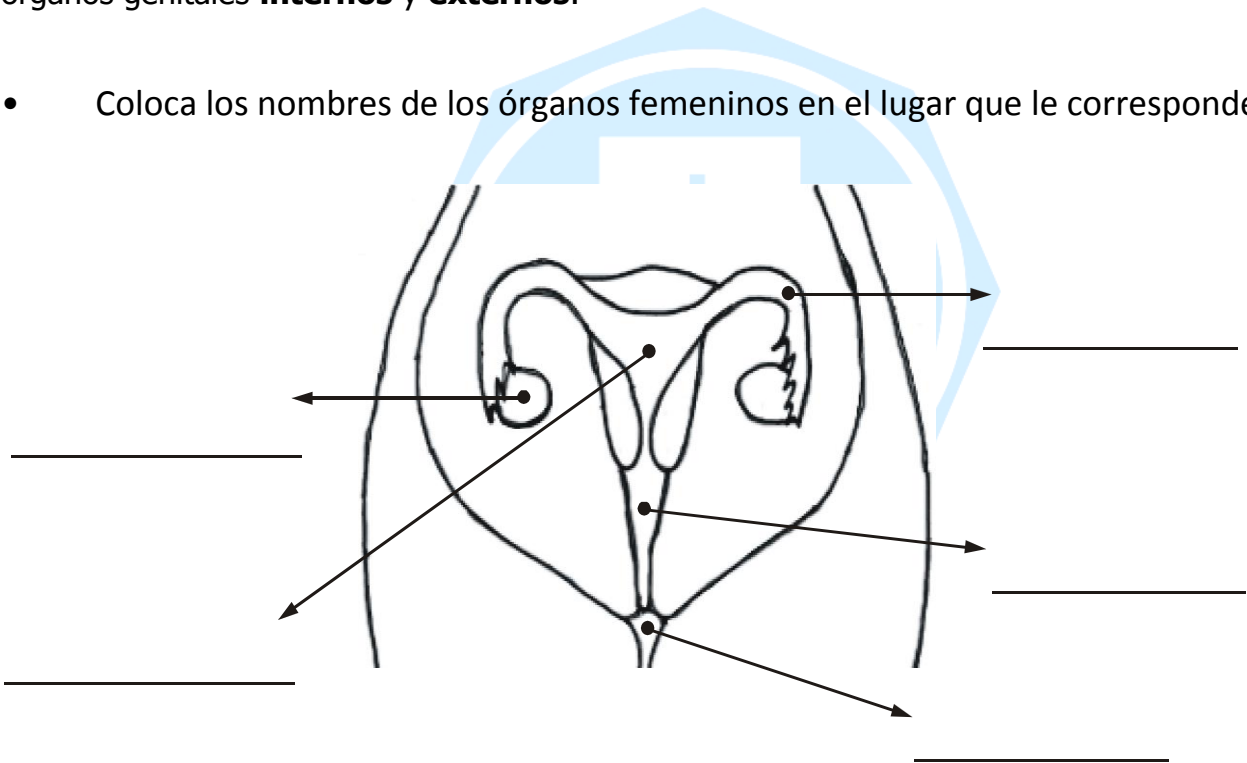
Conocemos nuestro cuerpo

Durante la niñez, una niña tiene los órganos necesarios para fecundar un bebé, pero aún no están maduros.

Durante la adolescencia, sus órganos sexuales comienzan a desarrollarse hasta madurar completamente.

Así como el sistema reproductor masculino, también en el femenino podemos destacar los órganos genitales **internos** y **externos**.

- Coloca los nombres de los órganos femeninos en el lugar que le corresponde:



- * Ahora completa los recuadros:

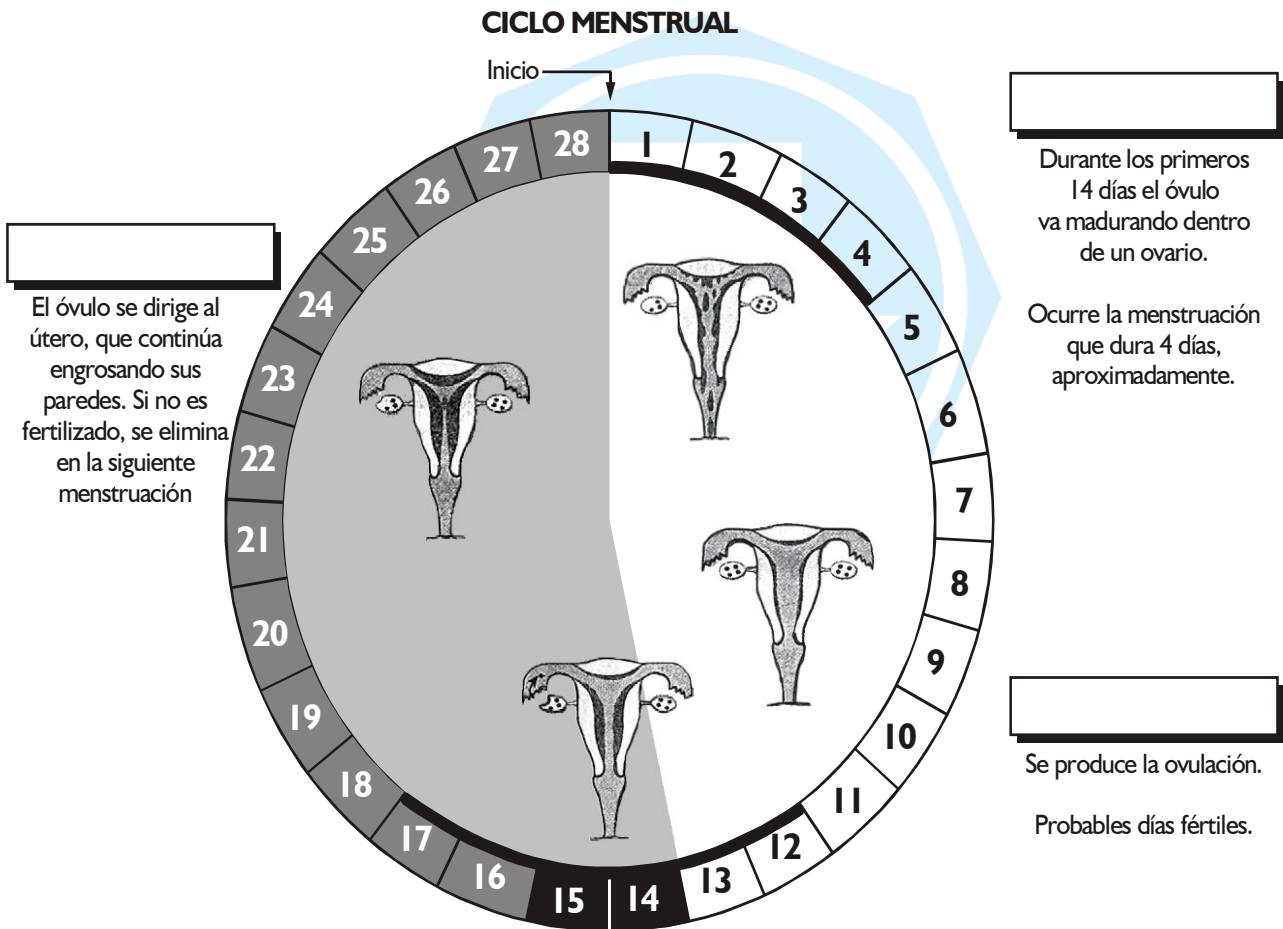
Órganos internos
• _____
• _____
• _____
• _____

Órgano externo
• _____

Un ciclo importante



Tengo 10 años y he empezado una etapa muy importante en mi vida. Mi sistema reproductor ha madurado. Mis ovarios están produciendo unas células sexuales llamadas óvulos que son eliminadas a través de un fluido sanguíneo llamado menstruación. Esto ocurre cada 28 días de la siguiente manera:



El ciclo menstrual tiene 4 etapas:
(coloca los nombres de cada etapa en los recuadros según la descripción).

1. Etapa preovulatoria

El ciclo menstrual se inicia con el primer día de la menstruación. Dentro del ovario, un óvulo va madurando en los folículos. Al mismo tiempo el folículo, secreta la hormona estrógeno la cual hace que la pared uterina se haga más gruesa para recibir al óvulo fecundado.

2. Etapa ovulativa

El día 14 del ciclo se libera el óvulo maduro del folículo en un proceso llamado ovulación. El óvulo es conducido al útero a través de las trompas de Falopio.

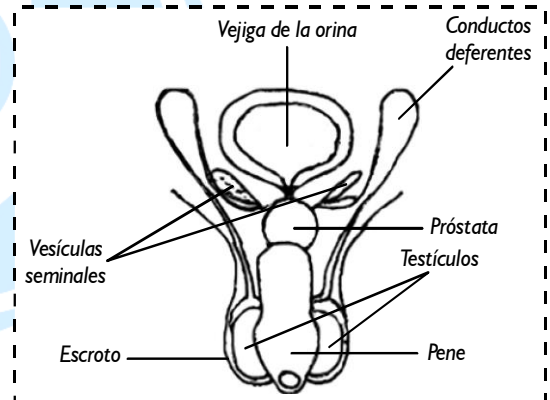
3. Etapa postovulativa

Durante los días restantes, el óvulo avanza hacia el útero y el folículo se convierte en el cuerpo lúteo. El cuerpo lúteo secreta progesterona, una hormona que hace el endometrio del útero más grueso. Si el óvulo no es fecundado, el cuerpo lúteo deja de producir progesterona, por lo que se desprende el endometrio produciendo la menstruación o regla.

EL APARATO REPRODUCTOR MASCULINO

En el hombre, el sistema reproductor está formado por los testículos, los conductos deferentes, las vesículas seminales, la próstata y el pene.

- Los **testículos** son los órganos encargados de producir los espermatozoides. Ambos están rodeados por una membrana a modo de bolsa llamada **escroto**.
- Los **conductos deferentes** llevan los espermatozoides de los testículos hasta la uretra, en el pene.



- Las **vesículas seminales** son dos glándulas que producen un líquido que sirve de alimento a los espermatozoides.
- La **próstata** es una glándula que segrega sustancias que permiten a los espermatozoides moverse con más facilidad.
- El **pene** es el órgano genital externo masculino. Presenta un conducto interno llamado uretra a través del cual salen los espermatozoides.

Los espermatozoides son expulsados con otras sustancias que los protegen y los alimentan y que en conjunto forman el **semen**.

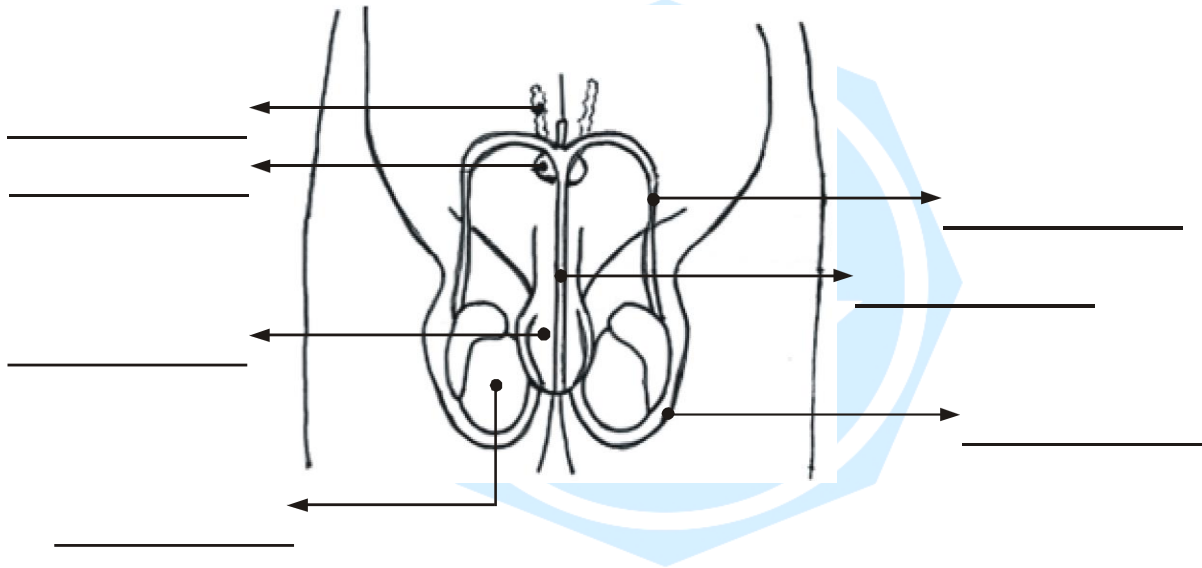


En cada centímetro cúbico de semen hay aproximadamente 200 millones de espermatozoides.

A medida que un niño va llegando a la adolescencia, sus órganos reproductores sufren cambios.

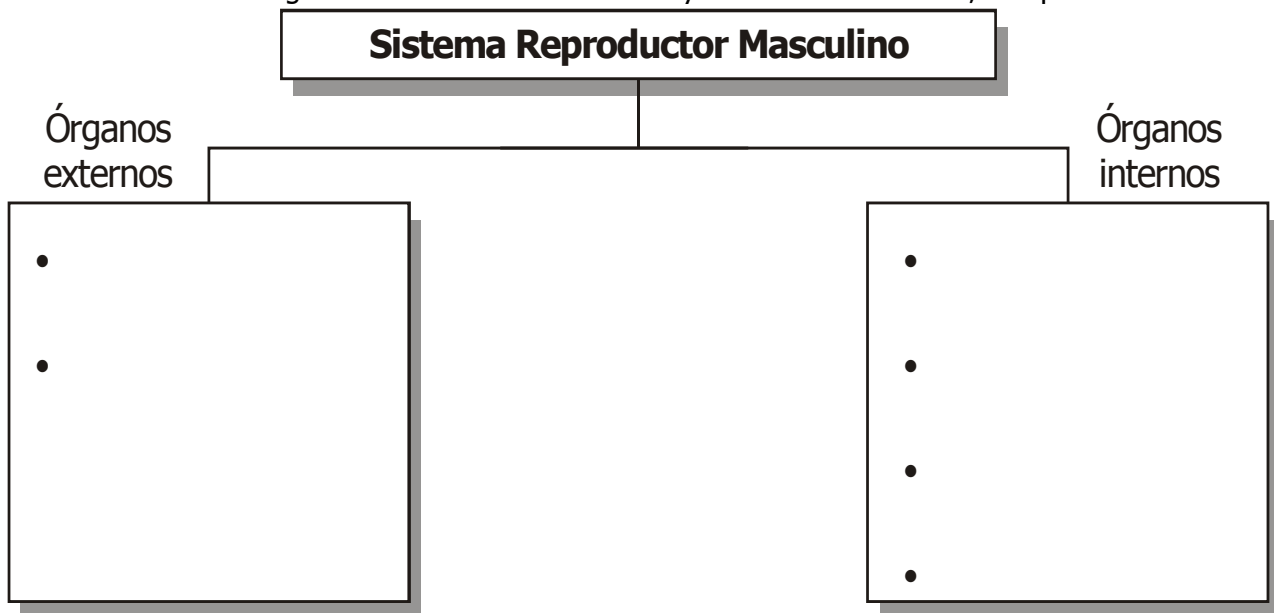
El sistema reproductor masculino consta de los órganos **externos** y órganos **internos**.

- Observa la figura y escribe los nombres de los órganos que se señala.



APLICO LO APRENDIDO

1. ¿Cuáles de los órganos señalados son externos y cuáles son internos?, completa los cuadros:



2. Lee los siguientes órganos y colorea según la clave.



órganos externos masculinos



órganos internos masculinos



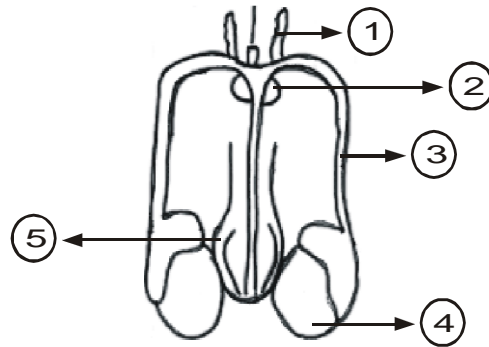
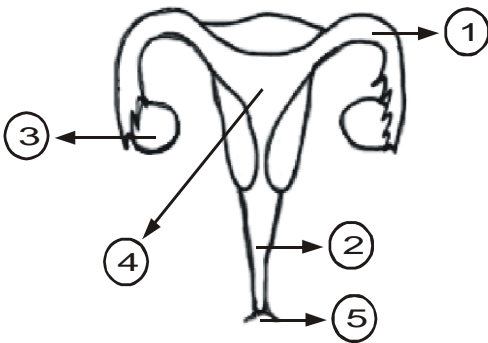
órganos internos femeninos



órganos externos femeninos

conductos deferentes	vagina	trompas de falopio	
útero	pene	escroto	vulva
ovarios	testículos	vesícula seminal	próstata

3. Escribe los órganos de cada sistema reproductor en los recuadros según como indique la figura.



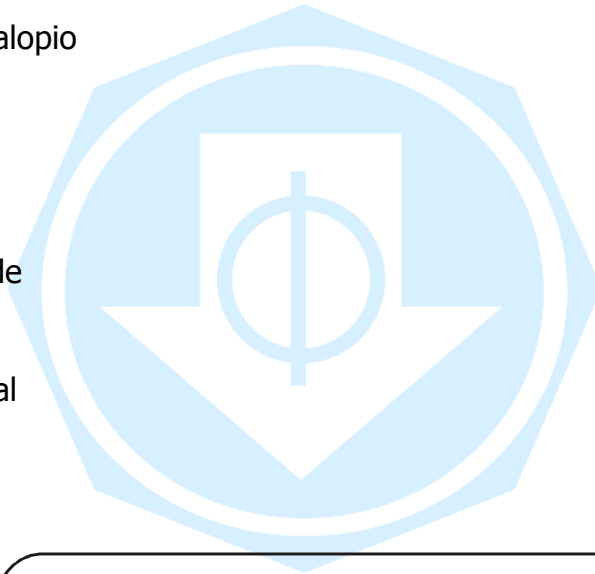
1.	_____
2.	_____
3.	_____
4.	_____
5.	_____

1.	_____
2.	_____
3.	_____
4.	_____
5.	_____

4. Relaciona correctamente. Hay uno que sobra.

- a. Se encarga de la producción de la hormona masculina testosterona.
- b. Gameto masculino.
- c. Medio de transporte de los espermatozoides.
- d. Llamados también oviductos.
- e. Llamado también matriz.
- f. Gameto femenino.

- () Trompas de Falopio
- () Óvulo
- () Útero
- () Testículos
- () Espermatozoide
- () Semen
- () Líquido seminal



Los elementos sexuales se llaman gametos y los órganos especializados donde se forman, se llaman genitales o gónadas.