



FICHAS PARA IMPRIMIR

Recursos Educativos y Fichas para Imprimir y Descargar



INICIAL



PRIMARIA



SECUNDARIA



CIENCIA Y AMBIENTE

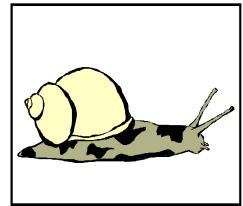
QUINTO DE PRIMARIA

Los Moluscos y los Gusanos

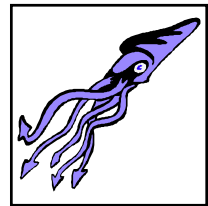
LOS MOLUSCOS

Son animales acuáticos y terrestres. Tiene el cuerpo blando y musculoso. Se clasifican en:

- **Gasterópodos:** Presentan conchas arrolladas en espiral. La cabeza está visible, comúnmente tienen tentáculos y ojos. El pie es bastante grande y les sirve para adherirse o arrastrarse. Ejemplos: los caracoles, las babosas, etc.
- **Cefalópodos:** Está formado por animales que llevan en la cabeza una corona de 8 ó 10 tentáculos o brazos que están provistos de ventosas para adherirse fuertemente a los animales. Sus ojos son muy nítidos y complicados. Ejemplos: el pulpo, el calamar, etc.



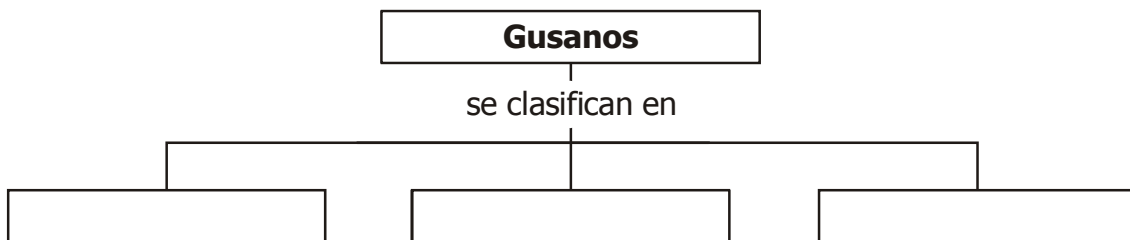
Caracol



Calamar

APLICO LO APRENDIDO

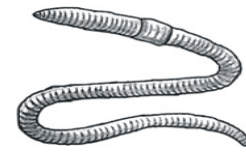
1. Completa el siguiente gráfico:



2. Coloca debajo de cada organismo, el phylum al que pertenece.



lombriz intestinal



lombriz de tierra



caracol

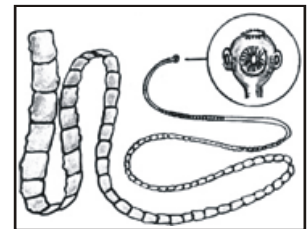


tenia solitaria

LOS GUSANOS

1. PLATELMINTOS

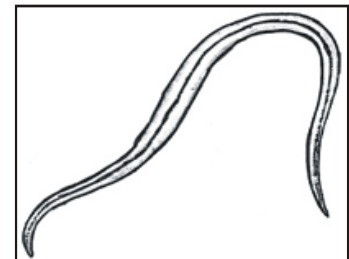
Comprende a los gusanos planos, su cuerpo no es pigmentado y por eso presentan una coloración blanca. Ejemplo la tenia solitaria, que parasita el intestino delgado del hombre.



Tenia o Solitaria

2. NEMÁTODOS o ASQUELMINTOS

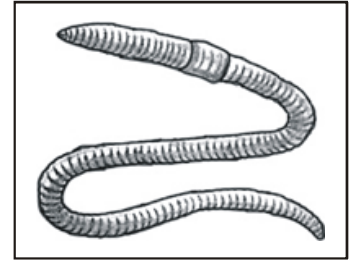
Son gusanos cilíndricos que tienen el cuerpo alargado y los extremos cónicos. Por ejemplo: la lombriz intestinal.



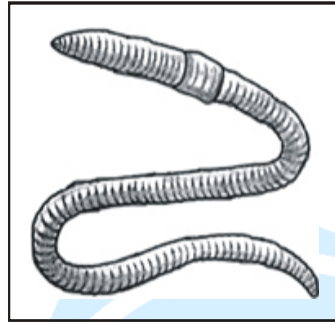
Lombriz intestinal

3. ANÉLIDOS

Los gusanos presentan una aparente segmentación. No tienen cabeza, tienen numerosos anillos. Viven en el agua, en agua salada o en la tierra húmeda. Ejemplos: lombriz de tierra, sanguijuela.



Lombriz de tierra

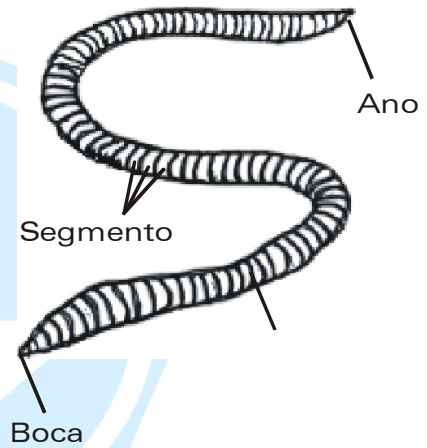


Lombriz de tierra



NEREIS

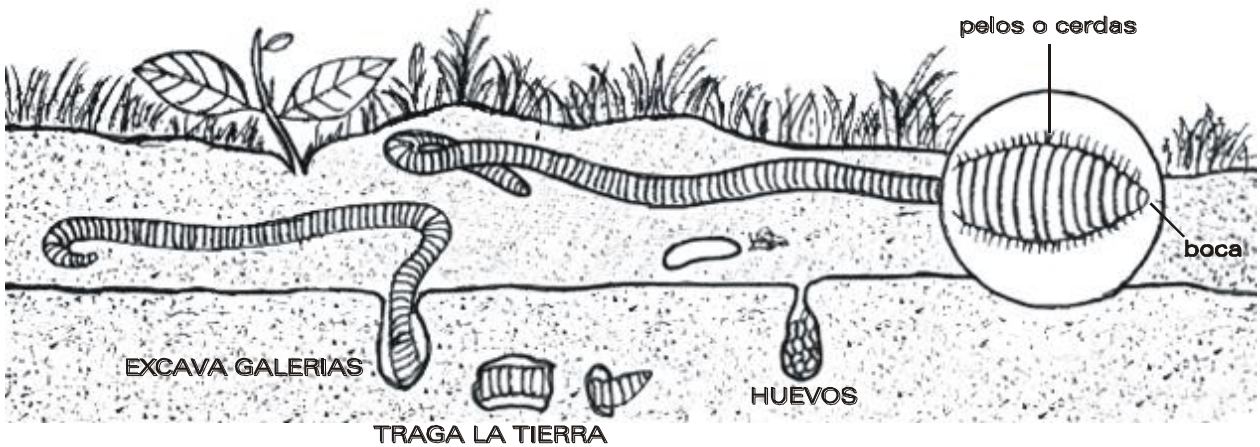
LOMBRIZ DE TIERRA



Ano

Segmento

Boca



EXCAVA GALERIAS

TRAGA LA TIERRA

HUEVOS

pelos o cerdas

boca

Î TAREA DOMICILIARIA

Investiga: ¿Qué diferencias existen entre los platelmintos, nemátodos y anélidos?