



INICIAL



PRIMARIA



SECUNDARIA



Las Celulas Eucariotas

Todas las células eucariotas son más evolucionadas, por lo tanto, más complejas. Estas presentan núcleo celular y dentro de él se encuentra el ADN.

Pertencen a este tipo celular los seres vivos del:

- Reino Animalia**
Células de una foca, cocodrilo, tiburón, canario, araña, hombre, mosca, etc.
- Reino Plantae**
Células de una flor, árbol, raíz, manzana, etc.
- Reino Fungi**
Células de un champignon, ascomiceto, ficomiceto, moho del pan, etc.
- Reino Protista**
Células de la euglena, paramecium, ameba, giardia lamblia, etc.

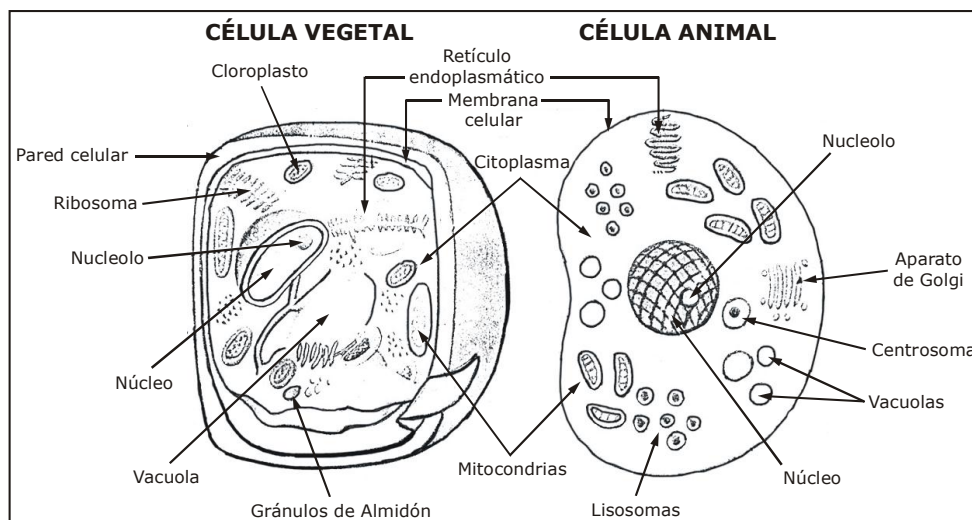
Nota científica:

Los seres que pertenecen al reino monera, como las bacterias, poseen células procariotas.



CÉLULA ANIMAL Y CÉLULA VEGETAL

Las células animal y vegetal presentan algunas diferencias:



Célula Vegetal	Célula Animal
1. Presenta una membrana celulósica o pared celular que es rígida y contiene celulosa.	1. Presenta una membrana celular simple.
2. Presentan plástidos o plastos, tales como el cloroplasto (clorofila) encargado de dar el color verde a las plantas.	2. La célula animal no lleva plástidos.
3. Presentan un numeroso grupo de vacuolas.	3. El número de vacuolas es muy reducido.
4. No tiene centrosoma.	4. Sí tiene centrosoma.
5. Realiza la función de fotosíntesis.	5. No realiza la función de fotosíntesis.

APLICO LO QUE APRENDÍ

1. Marca verdadero "V" o falso "F", según corresponda:
 - a. Las células de un gusano son procariotas. ()
 - b. Las células eucariotas son característica solo del Reino Animal. ()
 - c. La célula de la ameba es procariota. ()
 - d. En las plantas encontramos células eucariotas. ()

2. Investiga:
 - a. La vacuola es: _____

 - b. El ADN es: _____

 - c. El cloroplasto es: _____

î **TAREA DOMICILIARIA**
Investiga sobre el ADN, escribe su función y dibújalo.