



INICIAL



PRIMARIA



SECUNDARIA



Clasificación de las Celulas

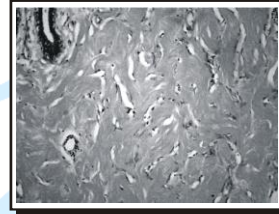
¿Serán de la misma forma las células de tus músculos y las de tu cerebro?
Por supuesto que no, ambas son muy diferentes. Conozcámoslas.



I. Las células se clasifican **según su forma** en:

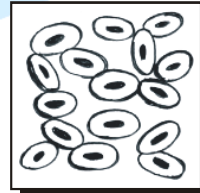
* **Aplanadas**

Ej.: la célula de la epidermis.



* **Esféricas**

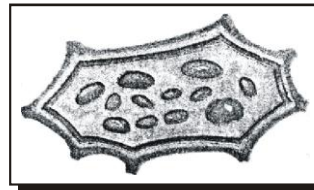
Ej.: el óvulo, glóbulos rojos.



ESFÉRICA
(glóbulos rojos)

* **Poliédricas**

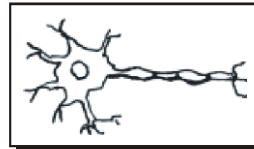
Ej.: célula vegetal (plantas)



Célula vegetal

* **Estrelladas**

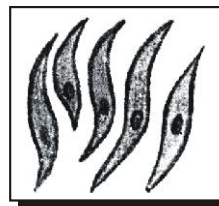
Ej.: neuronas (cerebro)



Neurona

* **Alargadas**

Ej.: miocitos (célula muscular)



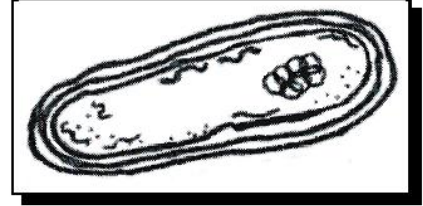
ALARGADA
Células musculares lisas

II. Las células se clasifican **según su estructura** en:

a. **Células Procariotas**

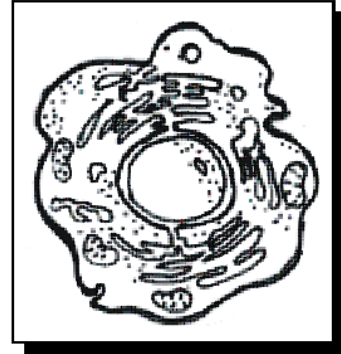
Son las más primitivas, no tienen núcleo y carecen de casi todos los organelos. Su ADN se localiza en el citoplasma, son muy pequeñas.

Las presentan las bacterias.



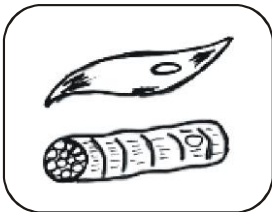
b. **Células Eucariotas**

Son las más evolucionadas, tienen núcleo y presentan organelos. Son más grandes y las presentan los animales, plantas, algas, hongos y protozoarios.



APLICO LO APRENDIDO

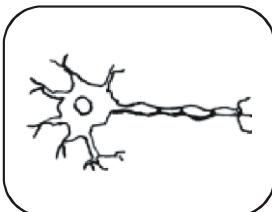
1. Observa los gráficos, escribe su nombre, forma y la función que cumple.



Nombre de la célula: _____

Forma de la célula: _____

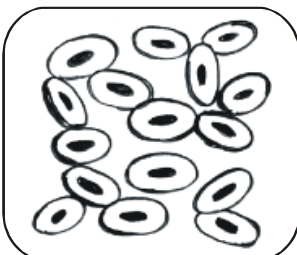
Función:- _____



Nombre de la célula: _____

Forma de la célula: _____

Función:- _____



Nombre de la célula: _____

Forma de la célula: _____

Función:- _____

2. Completa el cuadro con las semejanzas y diferencias de la célula procariota y eucariota.

	Célula Procariota	Célula Eucariota
Semejanzas		
Diferencias		

3. Completa el esquema:

