







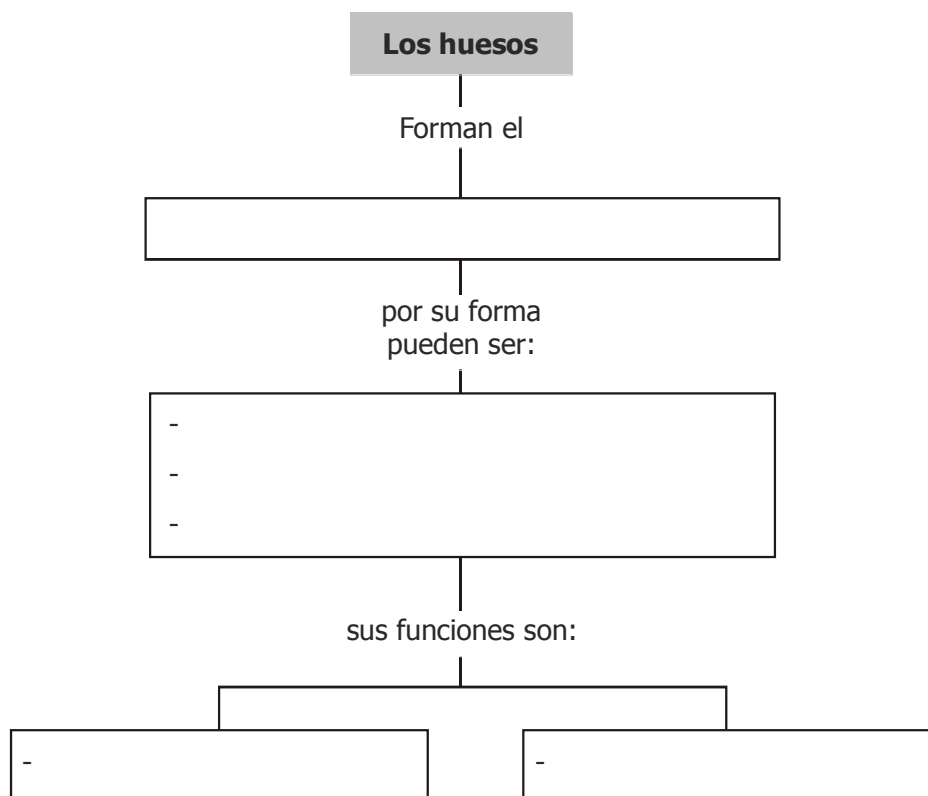
# Que es el Sistema Oseo

Las partes duras de nuestro cuerpo se llaman huesos. Sin ellos seríamos como un muñeco de trapo y no podríamos pararnos. El esqueleto es el que sostiene nuestro cuerpo, además sirve para proteger órganos delicados e importantes.

Por ejemplo:

Los huesos del  protegen el   
 y el  protege el  y los  
 . Además la  nos  
 ayuda a soportar el peso del cuerpo y nos permite caminar derechos.

1. Completa con la ayuda de tu maestra.



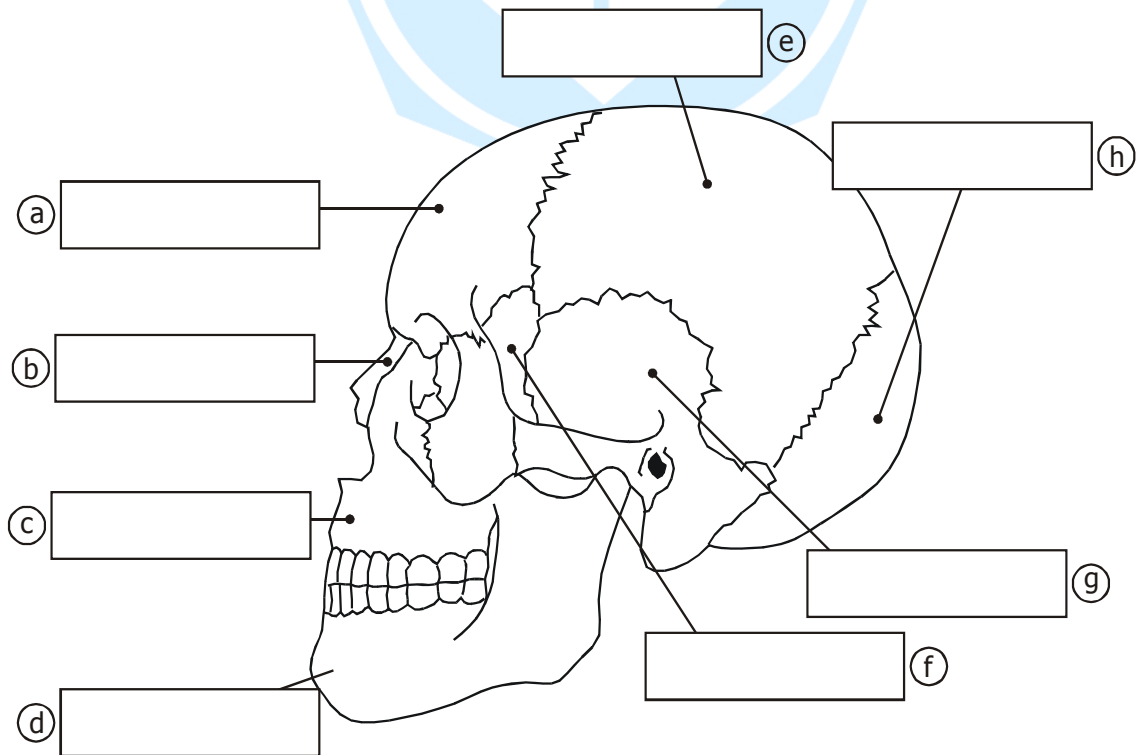
# Conozcamos los huesos de la cabeza

En la cabeza distinguimos dos partes; cara y cráneo, Los huesos del cráneo son anchos y curvos; y forman una fuerte bóveda que brinda protección al cerebro.



1. ¡Ahora en el dibujo completa los nombres de los huesos de la cabeza! No olvides colorear.

frontal	maxilar superior	temporal
parietal	maxilar inferior	nasal
occipital	cigomático.	



# Conociendo mis huesos

\* Reconoce y ubica los huesos, escribe el nombre en los recuadros. ¡Tú puedes hacerlo!

