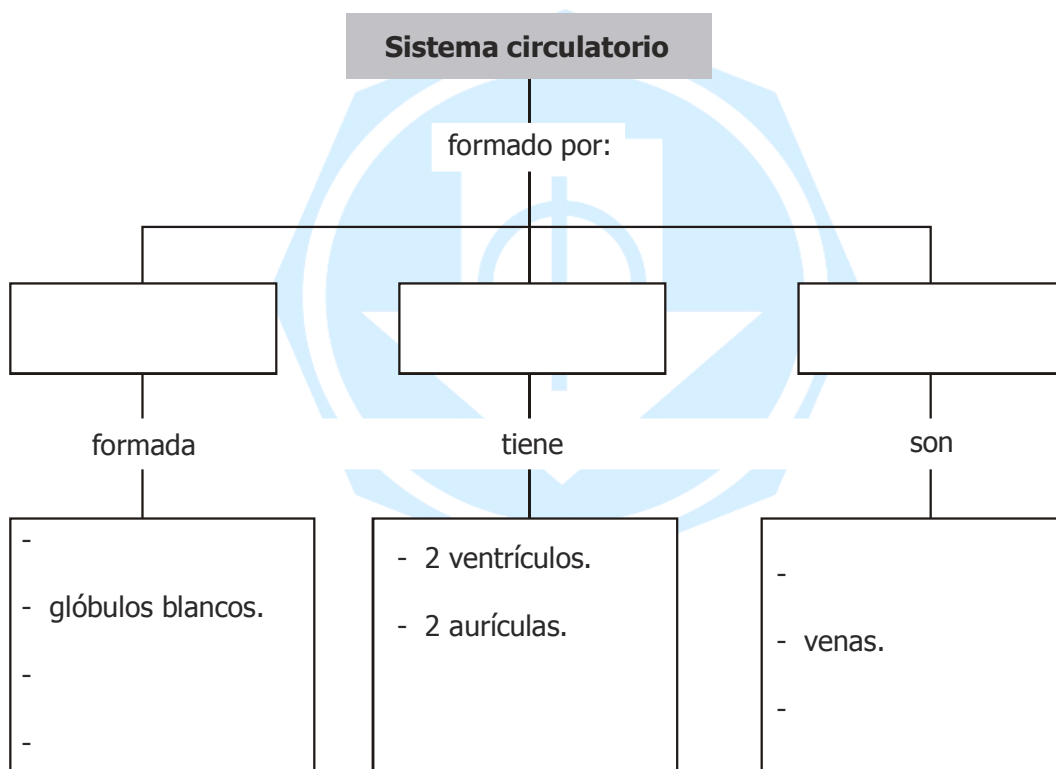


El Sistema Circulatorio

Completa el siguiente mapa:



Recuerda:

- * El corazón es el órgano principal del Sistema circulatorio y late o se contrae automáticamente en dos etapas llamadas **Sístole y Diástole**.

La sangre circula por el cuerpo gracias al Sistema circulatorio.



¡Aplico lo que aprendí!

- El _____ es el órgano más importante del Sistema circulatorio.
- En la sangre se encuentran el plasma, los glóbulos _____, los glóbulos _____ y las plaquetas.
- El _____ es un líquido amarillo.
- Los glóbulos _____ transportan el oxígeno.
- Los glóbulos _____ nos defienden de los microbios que ocasionan las enfermedades.
- Las _____ se encargan de la coagulación de la sangre.

Recuerda:

El corazón es un músculo fuerte y elástico, nunca deja de trabajar, bombea la sangre a través de los vasos sanguíneos.

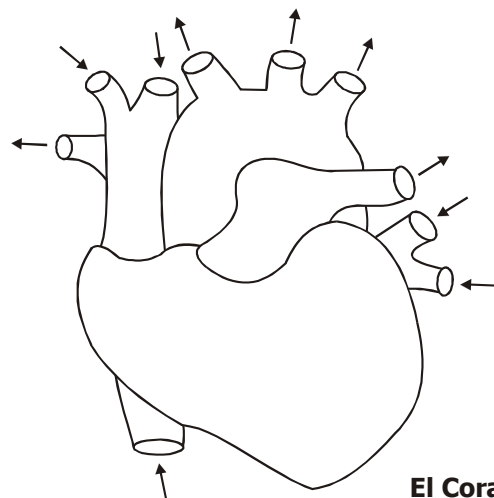


* Colorea según la clave:

azul = venas

rojo = arterias

rosado = corazón



El Corazón

Los vasos sanguíneos

Los vasos sanguíneos son una red de conductos en cuyo interior circula la sangre.

¡Ahora completa!

_____.- Son conductos que conducen la sangre desde el corazón a todos los órganos del cuerpo.

_____.- Son conductos por donde regresa la sangre del cuerpo al corazón.

_____.- Son conductos muy finos y cortos que conectan las arterias y las venas.

